

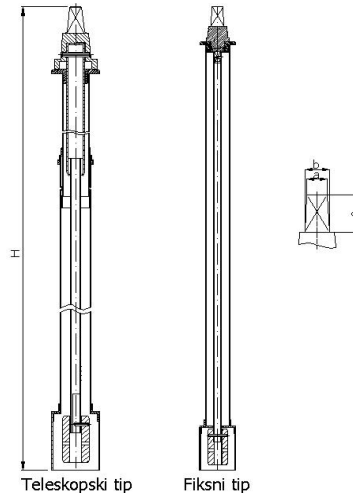


TELESKOPSKE I FIKSNE UGRADBENE GARNITURE ZA VENTILE



Materijal: Nodularni liv GJS-400 (GGG40), čelik i PP

Zaštita: Plastifikacija epoxy prahom min. debljine 250 µm i cinkovanje



Teleskopski tip

Fiksni tip

Šifra	Teleskopski tip ugradbene garniture					Težine (kg)
	DN	Standardne dužine (m)	Dimenzije gornje četvrtke (mm)			
			a	b	c	
2700101	50	H = 0.7 – 1.1	27	32	50	3.5
2700301		H = 1.1 – 2.0				6.0
2700102	80	H = 0.7 – 1.1				4
2700302		H = 1.1 – 2.0				6.5
2700103	100	H = 0.7 – 1.1				4
2700303		H = 1.1 – 2.0				6.5
2700103	125	H = 0.7 – 1.1				4
2700303		H = 1.1 – 2.0				6.5
2700103	150	H = 0.7 – 1.1				4
2700303		H = 1.1 – 2.0				7
2700104	200	H = 0.7 – 1.1				4
2700104		H = 1.1 – 2.0				7
2700105	250	H = 0.7 – 1.1	4			
2700305		H = 1.1 – 2.0	7.5			
2700105	300	H = 0.7 – 1.1	4			
2700305		H = 1.1 – 2.0	7.5			

Code	Fixed type of spindles					Weight (kg)
	DN	Standard lengths (RD)	Dimension of bottom connection (mm)			
			a	b	c	
2700401	50	1.0	27	32	50	2
2700501		2.0				3.5
2700402	80	1.0				2
2700502		2.0				3.5
2700403	100	1.0				2
2700503		2.0				3.5
2700403	125	1.0				2.5
2700503		2.0				4
2700403	150	1.0				2.5
2700503		2.0				4
2700404	200	1.0				3
2700504		2.0				5
2700405	250	1.0	3			
2700505		2.0	5			
2700405	300	1.0	3			
2700505		2.0	5			

Tehničke karakteristike:

Teleskopska ugradbena garnitura omogućuje poravnanje – podešavanje sa kotom terena.

Poravnanje – podešavanje omogućuju teleskopske cevi sa teleskopskim zaštitnim plastičnim cevima. Svi osni pritisci se poništavaju sa teleskopskom amortizacijom, čime se sprečava oštećenje cevi i ventila. Sa gornje strane teleskopske ugradbene garniture, postavlja se okrugla ulična kapa. Fiksne ugradbene garniture, potrebljavaju se na mestima gde nije potrebno naknadno izvršiti poravnavanje.

Na zahtev kupca proizvodimo i u drugim traženim visinama.